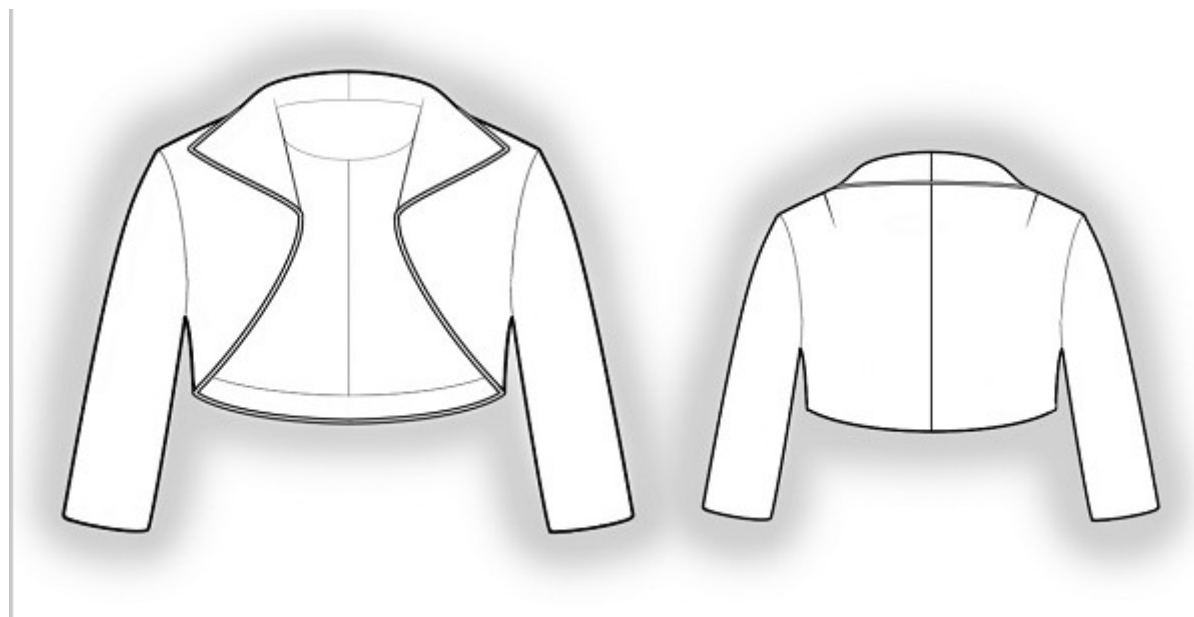


Boléro



FOURNITURES: lainage, et biais passepoilé assorti (longueur défini par le patron).

Surplus de couture inclus et tracés.

Coupe :

Tissu :

1. Partie dos – 2 pièces
2. Partie devant – 2 pièces
3. Manche – 2 pièces
4. Parementure devant – 2 pièces
5. Parementure d’encolure dos– 1 pièce
6. Parementure d’ourlet dos – 1 pièce

INSTRUCTIONS :

Surfiler toutes les pièces du patron avant montage et repasser chaque couture ouverte.

1. Piquer les pinces devant. Les repasser.
2. Endroit contre endroit, piquer les épaules des parties devant et dos. Endroit contre endroit piquer la couture milieu dos.
3. Endroit contre endroit, piquer les extrémités supérieures des parties devant. Cranter proprement l’angle encolure/épaule. Épingler l’encolure devant endroit contre endroit le long de l’encolure dos, et piquer. Cranter la couture de montage.

4. Bâtir le biais passepoilé le long du pourtour du vêtement.
5. Assembler les parementures devant à la parementure d'encolure dos. Puis assembler la parementure d'ourlet.
6. Disposer la parementure endroit contre endroit sur le boléro, piquer, cranter la couture, et repasser sur l'envers. Fixer à la main la parementure sur l'intérieur du vêtement.

7. Endroit contre endroit, piquer la couture des manches, puis assembler les têtes de manche aux emmanchures en veillant à faire coïncider les repères. Exécuter l'ourlet des manches.