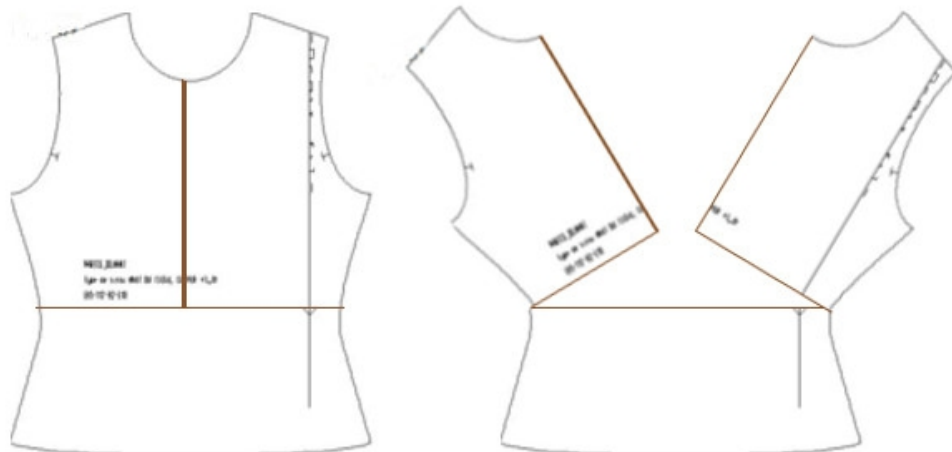


Réalisation d'un col bénitier



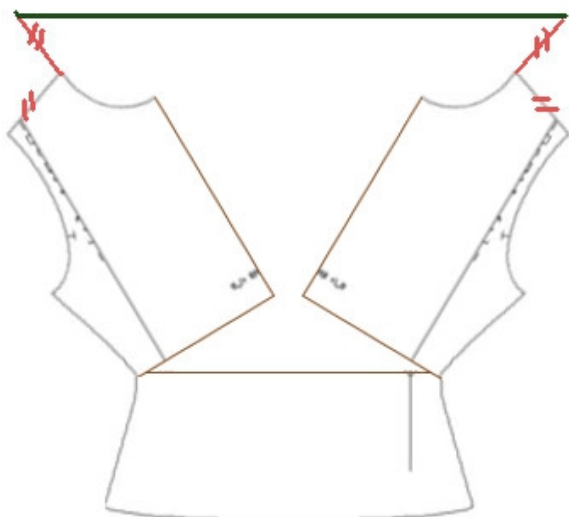
Prendre la partie devant d'un tee-shirt de base, comme ci dessus.

Tracer une ligne à la hauteur de la taille, puis une autre verticale allant du milieu de l'encolure au milieu de la ligne précédente.

Couper sur les lignes. Ecarter en oblique les pièces supérieures droite et gauche du patron.

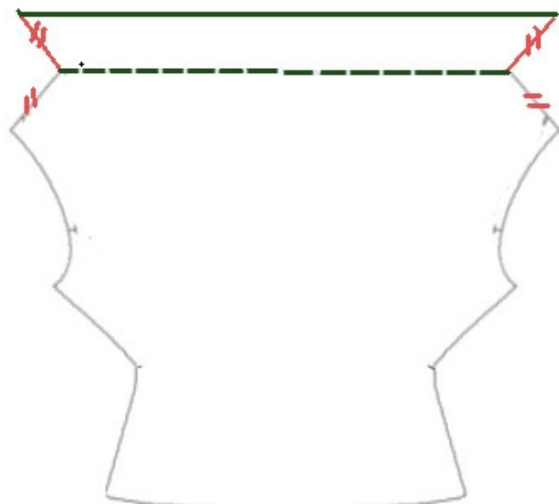
Elles doivent rester symétriques l'une par rapport à l'autre.

Plus l'écartement est grand, plus le col bénitier sera profond.



Puis tracer une ligne rejoignant les 2 traits précédents.

Tracer une perpendiculaire en rouge de même longueur que le bord d'épaule.



Voici votre nouveau patron de la partie devant.

Repasser la parementure à même sur l'envers, en suivant les pointillés.

Epingler les bords de la parementure contre les bords de chaque épaule.

Assembler les épaules des parties devant (les 2 épaisseurs) et dos, et terminer par la finition de l'encolure dos, dans le prolongement de la parementure devant.